

Firmware Update

MWS 55 / MWS 88 / MWS10 Microprozessor Wetterstationen und Sensoren 55 mit Datenlogger (SD-Card)



**REINHARDT System- und
Messelectronic GmbH**

Bergstr. 33, D-86911 Dießen-Obermühlhausen
Tel. 0049 - 8196 - 934100 oder 7001

E-Mail: wetter@reinhardt-testsystem.de

WEB: www.reinhardt-wetterstationen.de

Firmware-Update MWS 55, 88, 10

Firmware Update

Die MWS 55, MWS 88, MWS 10 sowie die Sensoren der Reihe 55 erlauben das Updaten der Firmware über die serielle Schnittstelle.

Starten Sie das Programm MWS_WUpda.exe mit der Erweiterung de, um in deutsch zu starten. (Auf der WetterCD unter SOFTWARE/MWS_WUpda)

In diesem Verzeichnis befindet sich auch die aktuelle Firmware.

Aktuelle Firmware: http://www.reinhardt-testsystem.de/FreeDownloads/MWS_akt_FW.zip

Die Übertragung dauert bei 115200 Baud ca. 2 Minuten, bei 9600Baud ca. 25 Minuten!



ACHTUNG: Ein Fehler beim Firmware-Update kann dazu führen, dass die Wetterstation nicht mehr funktioniert und eingeschickt werden muss!!

Folgende Vorgehensweisen sind beim Update von verschiedenen Versionen nötig:

- von V3.0200 und älter

- Als Erstes die Konfigurationsdaten gesichert sichern!!
- Dies erfolgt mit dem Befehl *ADMIN SAVE CONFIG mit einem Terminal-Programm.
- Dann ein Update mit "Defines" durchführen. (MWS_DEFV3_0230.hex)
- Nach dem Update mit Defines müssen die zuvor gesicherten Konfigurationsdaten wieder neu eingespielt werden!!

Dies geschieht mit dem Befehl *ADMIN LOAD CONFIG. Dies dauert ca. 20 Minuten.

- Danach ein Bootloader-Update durchführen! (MWS_BOOTV3_0230.hex)

- Zuletzt senden Sie der Station folgende Befehle (Appendix-Befehl):

!XW0007c9e0,504b39bb06c1507e22aa37b60000000000

!ER10,0 CLEAR

Diese Befehle befinden sich in der Datei "MWS_APPENDIXV3_0230.hex".

Öffnen Sie diese mit einem Texteditor, kopieren jeweils den kompletten Befehl und senden diesen mit einem Terminal-Programm an die Wetterstation.

- von 3.0200 bis einschließlich 3.0220

- Update normal (MWS_UPV3_0230.hex)
- Danach dann ein Bootloader-Update (MWS_BOOTV3_0230.hex)
- Zuletzt ebenfalls die Appendix-Befehle in "MWS_APPENDIXV3_0230.hex".

- von Versionen ab 3.0221

- Update normal (MWS_UPV3_0230.hex)
- Zuletzt ebenfalls die Appendix-Befehle in "MWS_APPENDIXV3_0230.hex".

- von Versionen ab 3.0230

- Update normal (MWS_UPV3_0232.hex)

- ab Firmwareversion 3.0240

- Es gibt nur noch ein einziges Updatefile (MWS_UPV3_0240.hex oder höher) für das Update von ALLEN Versionen.

Das Auswählen der benötigten Komponenten wird automatisch vom Programm MWS_WUpda.exe (V1.0.0.5) erledigt.

- Update von Firmwareversion 3.0262

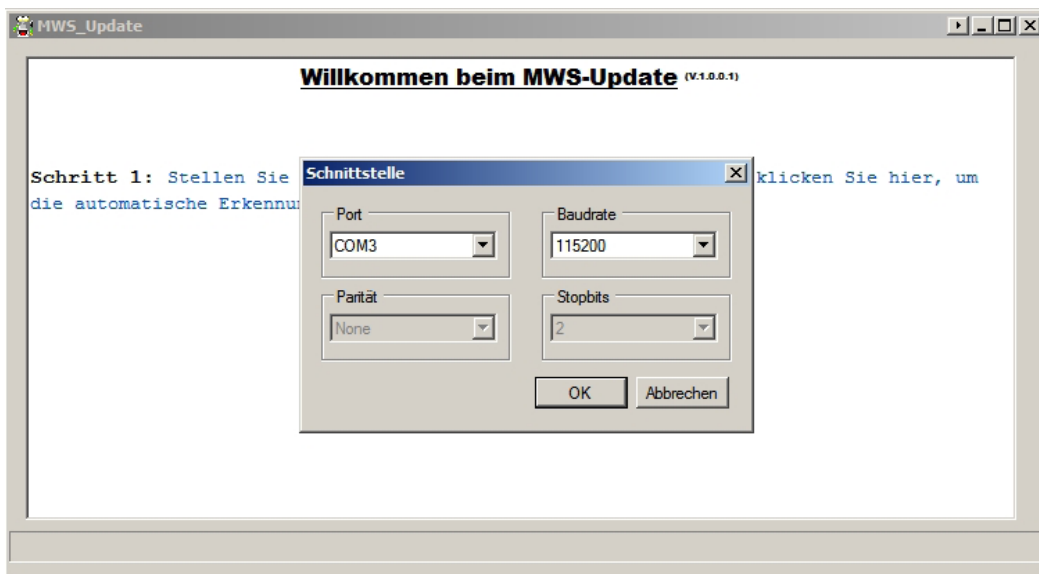
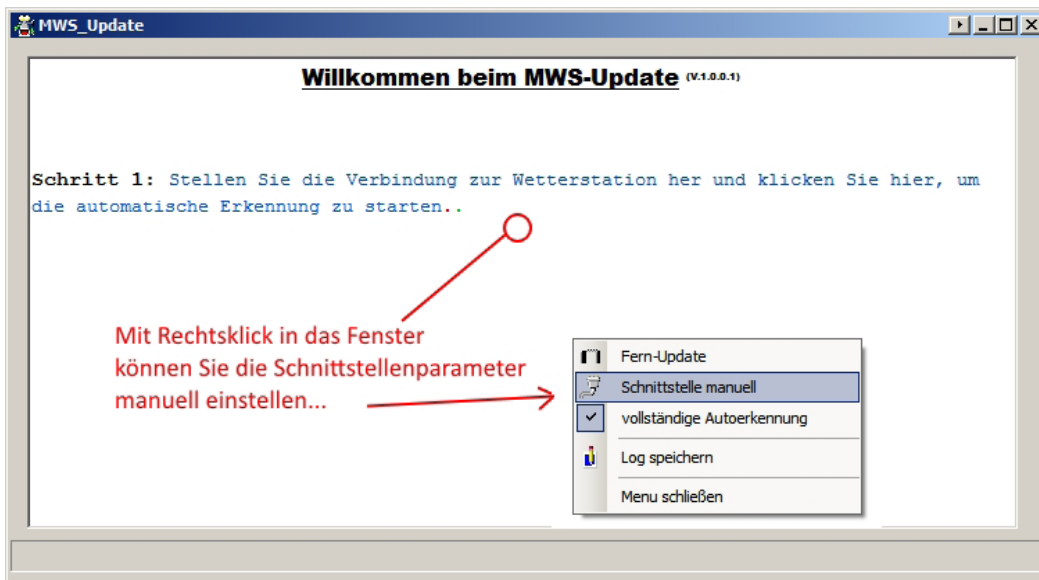
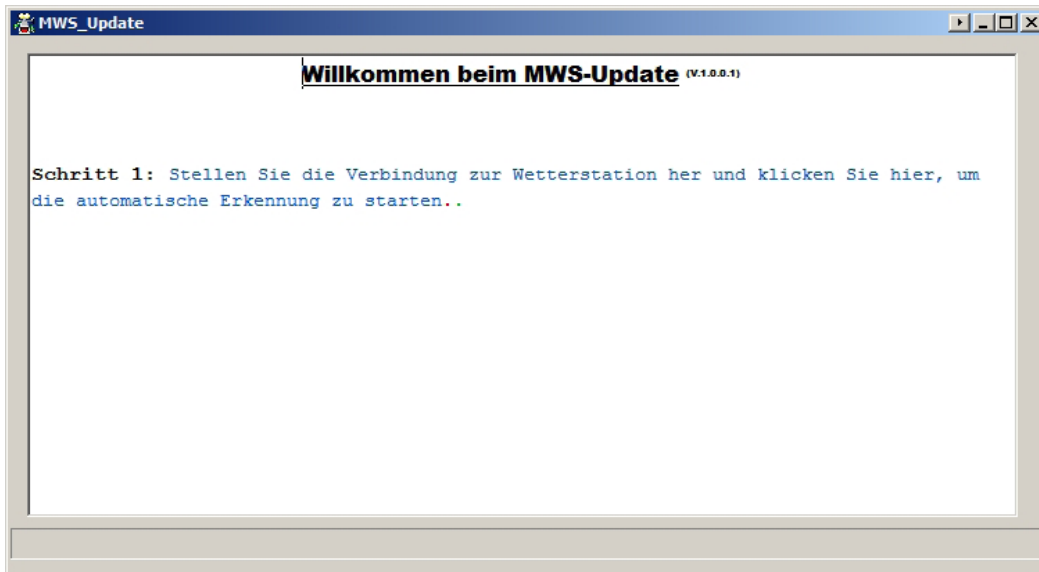
- Bei Updates von dieser Version unbedingt Kalibrationsdaten neu übertragen!!!

Nachfolgend der bebilderte Ablauf des Firmware-Updates. (Abbildungen können abweichen!!)

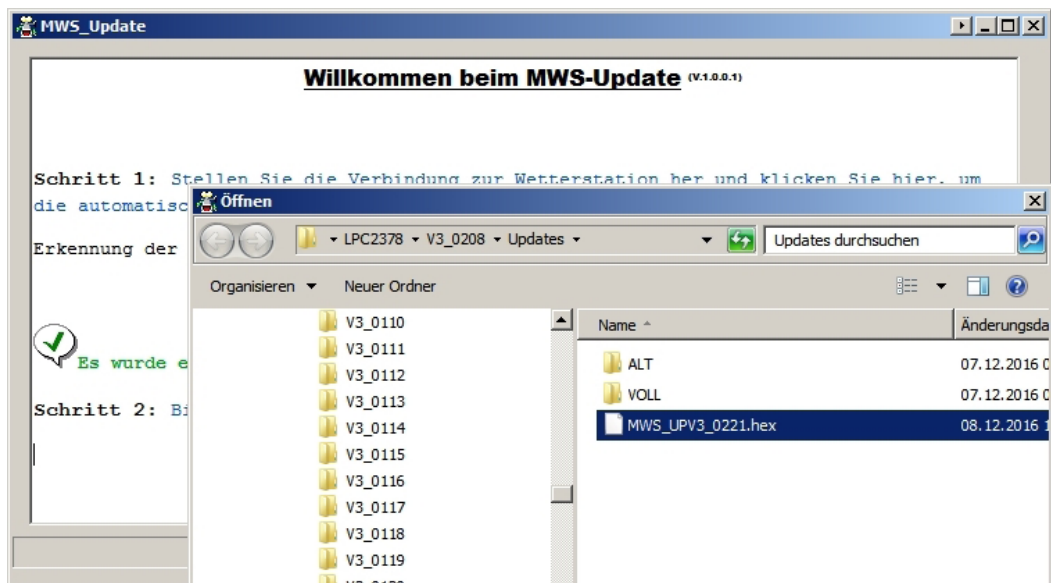
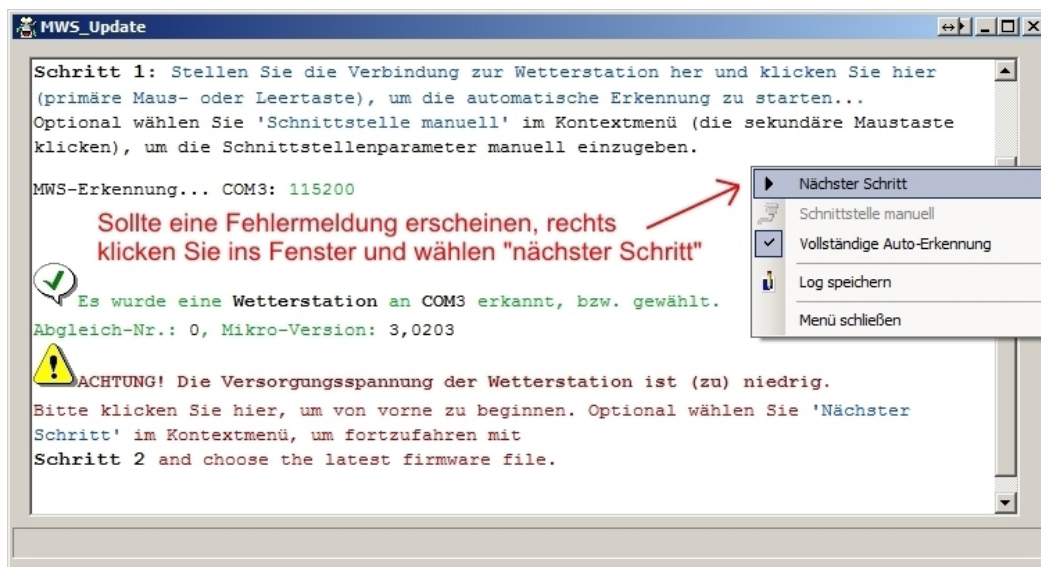
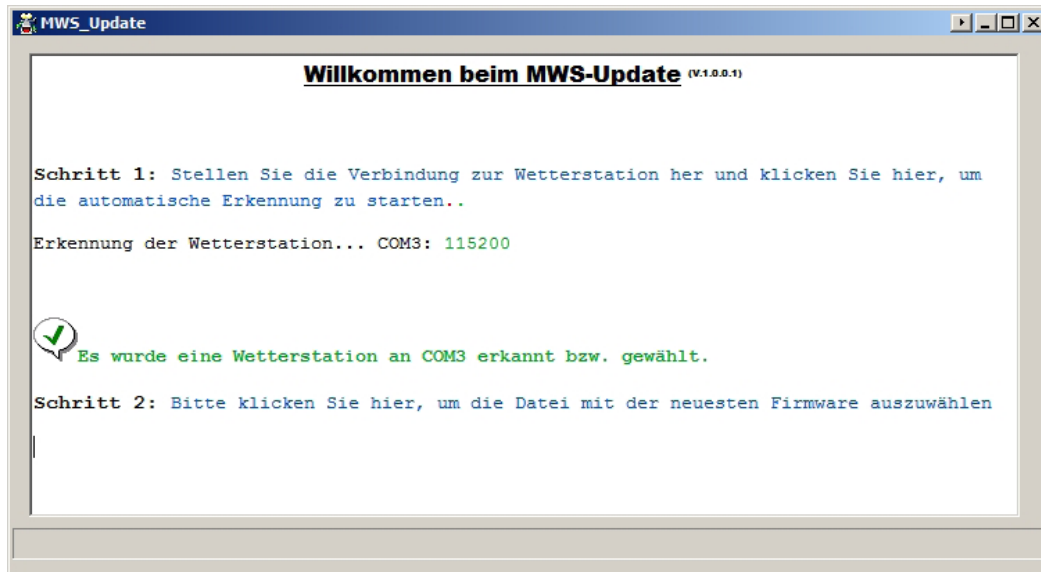
ACHTUNG:

Im Verlauf des Updates bleibt die Prozentanzeige sowie der Fortschrittbalken einige Male kurz stehen. Brechen Sie auf keinen Fall das Update ab, da die Firmware ansonsten zerstört wird!

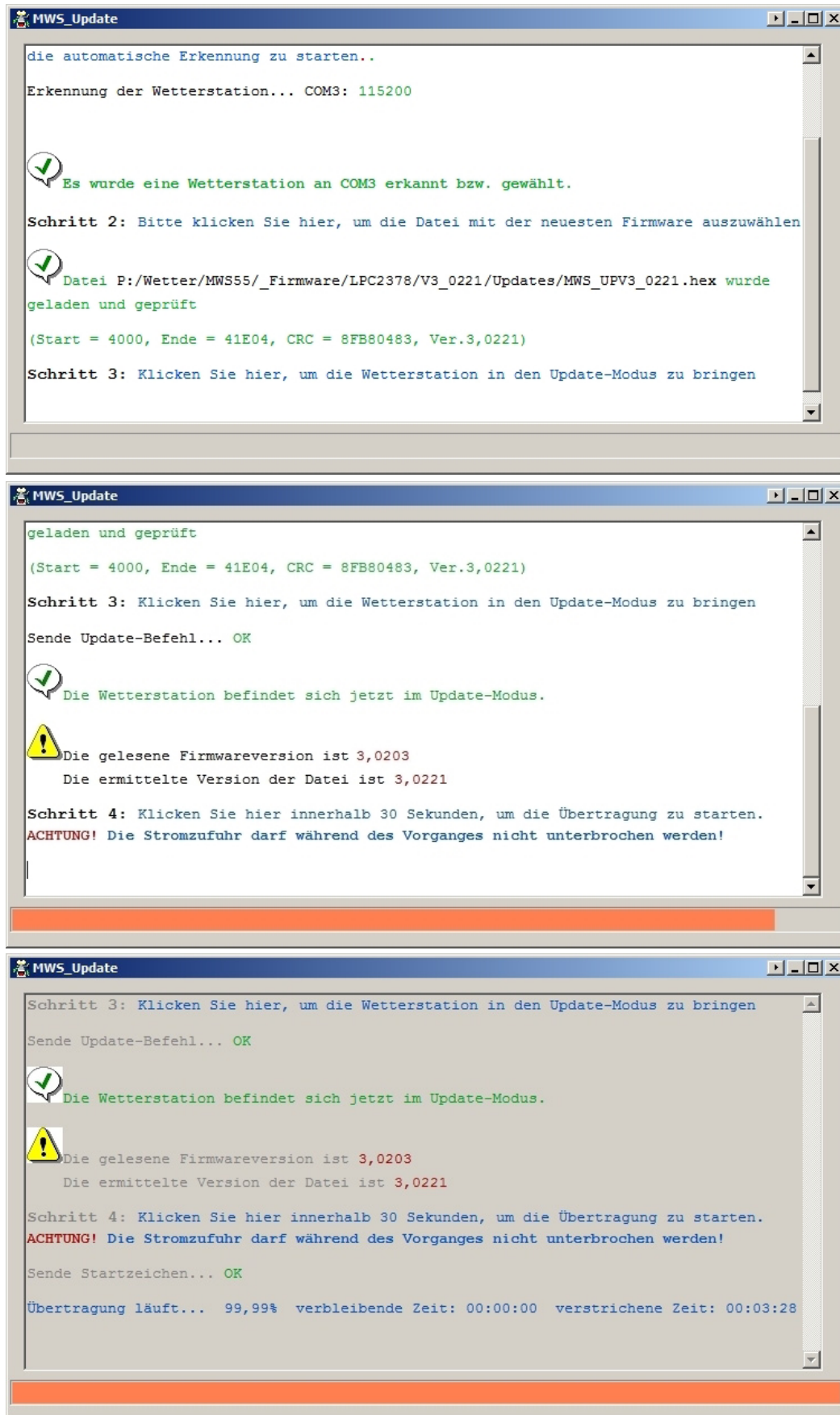
Firmware-Update MWS 55, 88, 10



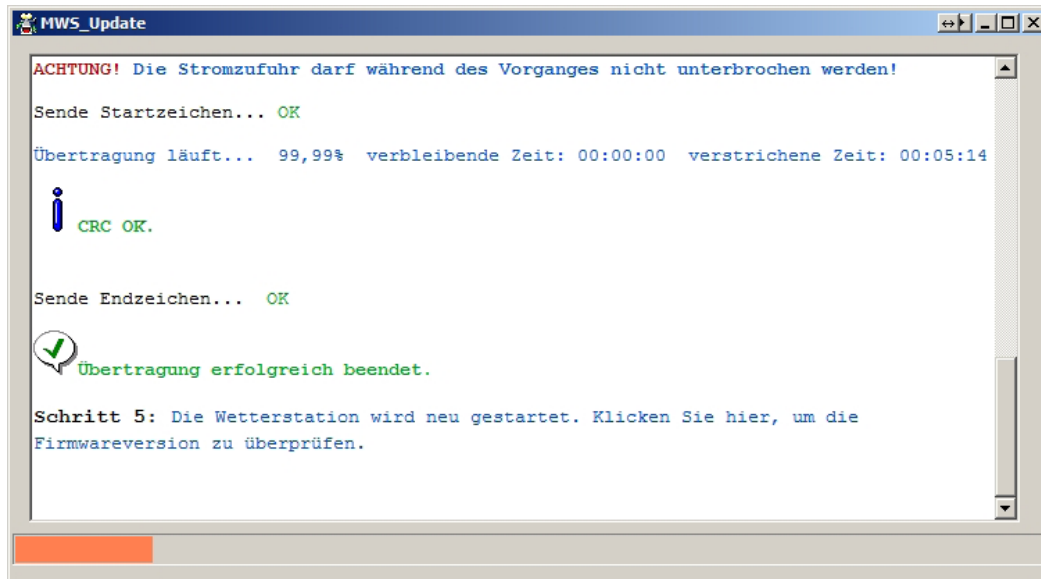
Firmware-Update MWS 55, 88, 10



Firmware-Update MWS 55, 88, 10



Firmware-Update MWS 55, 88, 10



Irrtum / technische Änderungen vorbehalten
06/23