

REINHARDT

System- und Messelectronic GmbH

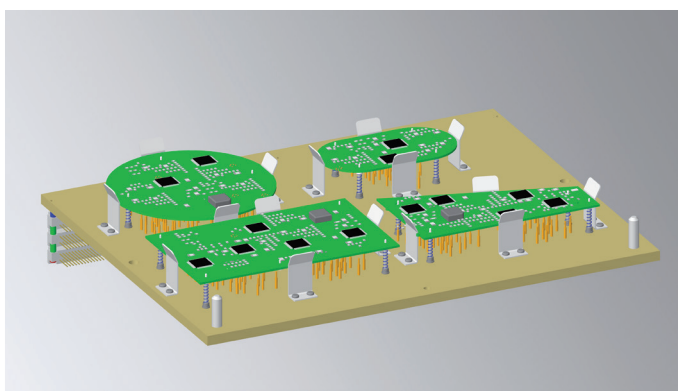
Softwaremodul RST 40 REINHARDT-Synchro-Test und
manueller Prüfadapter Typ 82C

Ausgabe 3/2017

- Der Hersteller Microsoft hat den Support für WINDOWS XP® seit April 2014 eingestellt. WINDOWS XP® wird ab der ATS-OS-Version 2.3.2.0 von uns nicht mehr unterstützt. Das war für uns notwendig, um neue Werkzeuge und Möglichkeiten von WINDOWS 10® besser zu integrieren und zu verwenden.
- Unsere Entwicklung konnte in diesem Zusammenhang Vorteile bzgl. der Testgeschwindigkeit erzielen, was sich besonders bei einem Mehrfachnutzen auswirkt.
- Wir stellen leider fest, dass immer noch viele Kunden mit REINHARDT-Testsystem-Software arbeiten, die 5 Jahre und älter ist. Bei keinem Testsystemhersteller auf dem Markt sind die Kosten für die Softwareaktualisierung so günstig wie bei REINHARDT.

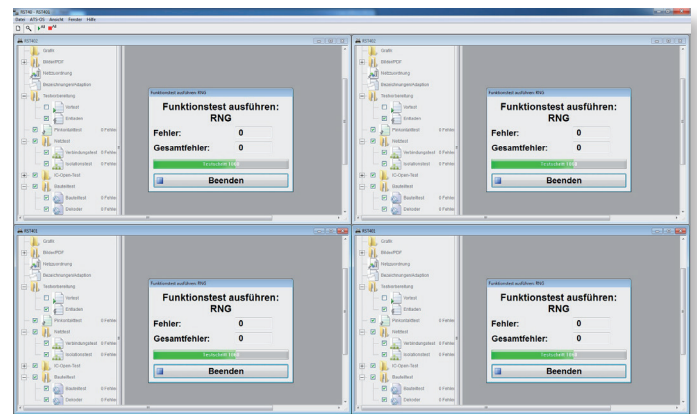
RST 40 REINHARDT-Synchro-Test

Es kommt immer wieder vor, dass der Testplatz im Elektronikprüffeld der Flaschenhals in der Produk-



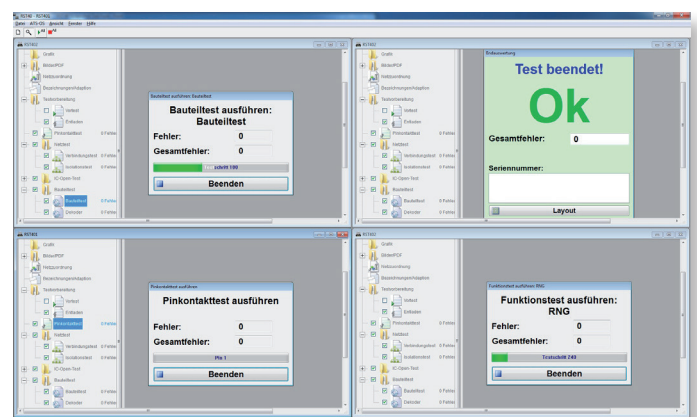
Projektnutzen mit 4 verschiedenen Baugruppen

tion ist. Das beruht teils auf immer umfangreicher werdenden Tests, aber auch darauf, dass auf den Prüfplatz mit dem Nadelbett neben dem standardmäßigen Incircuit- und Funktionstest immer mehr Aufgaben zukommen, wie z.B. Flashen von ICs,



Paralleltest

Abgleichen oder Kennzeichnen. Die eigentlich stetig steigende Testsystemgeschwindigkeit kann das jedoch nicht abfangen. Deshalb wird ein paralleler Dreifach- oder Vierfachtest durchgeführt, genauso wie auch ein gemischter Test mit dem Incircuittest an



Projektnutzentest

Information..Information..Information

einem Testplatz und dem Funktionstest am zweiten Testplatz u.a.m. Mit dem so genannten Projektnutzen, z. B. mit 3 verschiedenen Baugruppen, können verschiedene Typen von elektronischen Baugruppen gleichzeitig getestet werden. Mit dem REINHARDT-Testsystem war das schon seit langem möglich, wenn auch nicht so komfortabel programmierbar wie bei REINHARDT gewohnt.

Aus diesem Grund wurde das REINHARDT-Synchrotestmodul RST 40 entwickelt, das es auch jemandem erlaubt, der nicht tief vertraut mit der Netzwerkprogrammierung (z. B. C++ oder Visual Basic) ist, die REINHARDT-Testsysteme in einem Netzwerk zu integrieren. Mit 4 Systemen ist so eine Prüfzeiterparnis von 400 % möglich.

Mit diesem Softwaremodul ist auch eine Fernprogrammierung, -diagnose und -steuerung über das Netzwerk möglich, so dass von einem beliebigen Ort aus ein oder mehrere Testsysteme gesteuert, überwacht oder auch geprüft werden können.

Manueller Prüfadapter Typ 82C

Für den automatischen Test von elektronischen Flachbaugruppen ist vor allem für den Incircuittest eine Kontaktierung über gefederte Kontaktstifte notwendig. Der neue Prüfadapter Typ 82C mit seiner Nutzfläche von 480x320mm hat eine zweireihige Schnittstelle und schließt so die Lücke zwischen der Adapterserie 42 und 52. Auf diesem Prüfadapter können auch Baugruppen, die im Nutzen in gängigen Trays gefertigt werden, komplett kontaktiert werden. Der Prüfadapter Typ 82C erfüllt die stetig wachsenden Anforderungen an Führungspräzision, Durchsatz, Bedienkomfort und Lebensdauer.

Der Prüfadapter kann sowohl im Incircuit- als auch im Funktionstest eingesetzt werden und ist für die beidseitige Kontaktierung konzipiert. Die untere und die optionale obere GFK-Platte sind aus demselben Basismaterial gefertigt und können in Schubladentechnik für einen anderen Prüfling einfach ausgetauscht werden. Das macht dieses Adaptionssystem so kostengünstig, u.a. mit kurzen Rüstzeiten. Im Grundgehäuse ist seitlich links und rechts ein 7-poliger Stecker mit Kontakten bis zu 6 A und 250 V vorhanden. Zum Einmessen (Debugging) von neuen



Prüfadapter Typ 82C

Prüfprogrammen kann man diesen Adapter im geschlossenen Zustand (Platine kontaktiert) hochklappen, so dass die Nadelanschlüsse für Messaufgaben zugänglich sind.



Prüfadapter Typ 82C von hinten

TECHNISCHE DATEN

Nutzfläche:	480 x 320 mm
Niederhalterkassette:	austauschbar 18 frei justierbare Niederhalter
Schnittstelle:	zweireihig
Außenabmessungen:	650 x 640 x 440 mm
Gewicht:	25 kg

Irrtum – Änderungen vorbehalten. 3/2017